



**JOTHA PREISLISTE 2024**  
**CONTAINER & FLACHBEHÄLTER „12“**

# CONTAINER

## Absetzmulden, Container und Flachbehälter für den CombiCon xx12 und den ACON / ECON xx12.

### **WICHTIGE HINWEISE ZU UNSEREN BEHÄLTERN:**

Bei unseren Behältern haben wir vor allem maximale Haltbarkeit im Blick.

Alle Flachbehälter und Absetzmulden werden feuerverzinkt, um einen idealen Rostschutz zu gewährleisten. Blechflächen neigen beim Verzinken zur Wellenbildung. Dabei kann es zum Verzug des Flachbehälters und der Absetzmulde kommen, der jedoch keinen Einfluss auf die Stabilität und Belastbarkeit hat.

Gerade bei den überfahrbaren Klappen der Flachbehälter kann es beim Verzinken zu starkem Verzug kommen. Die überfahrbaren Klappen der Flachbehälter schließen nicht korndicht. Zwischen den Klappen und den Flachbehältern kann es zu deutlichen Spalten kommen.

Wir können die Verbindungen von den Blechen nicht auf die gesamte Länge schweißen, weil das noch stärkeren Verzug in das Material bringen würde. Daher kann der Flachbehälter auch leichte Spalten aufweisen, wo zwei Bleche aufeinanderstoßen.

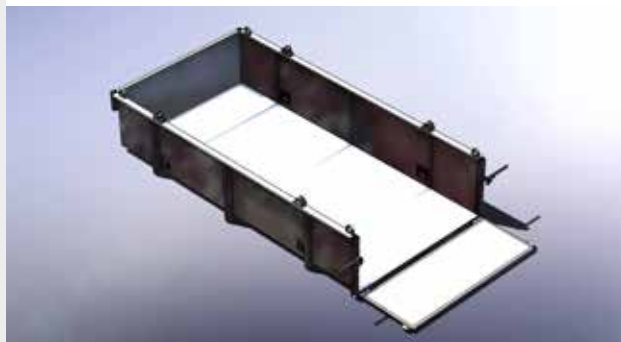
Zudem kommen beim Verzinken unterschiedliche Oberflächen mit glänzenden, fleckigen oder rauen Stellen zustande. Das hat seine Ursache in der Wechselwirkung zwischen der Stahlbeschaffenheit und dem Zinkbad, die nie exakt gleich sind. Auch das hat keinen Einfluss auf die Qualität und Langlebigkeit der Behälter und kann von uns nicht beeinflusst werden.

Absetzmulden der 12er- und 15er-Breiten sind standardmäßig ohne Kipplager. Bitte bestellen Sie das Kipplager bei Bedarf mit. Absetzmulden der 18er-Breiten sind immer mit einem Dreifach-Kipplager ausgestattet.

Zum Kippen der Flachbehälter ist immer eine separate Kippbolzenleiste notwendig, sie können nicht mit einem Kipphaken gekippt werden. (Eine Ausnahme ist der Absetzkippanhänger ECON hier erfolgt die Kippung mit Seilen am Teleskoparm).

Alle Werte sind Circa-Angaben.

### Flachbehälter FL 1224 mit Standardklappe



Innenmaße: L: 2.400 mm, B: 1.200 mm, H: 460 mm  
Außenmaße: L: 2.525 mm, B: 1.320 mm, H: 560 mm

Volumen 1,3 cbm, zulässiges Gesamtgewicht: 3.500 kg, Boden: Stahlblech 2,5 mm, Seitenwände: Stahlblech 2,5 mm. Feuerverzinkt, Vier Zurrpunkte auf den Seitenwänden oben, Vier Zurrpunkte an den Innenseiten unten, Netzhaken umlaufend. Auffahrkante ca. 40 mm. Stapelbar.

Art.-Nr. 50483+50508    Gewicht: 180 kg    **Euro 2.630,-**

### Flachbehälter FL 1224 mit Anfahrkeil



Innenmaße: L: 2.400 mm, B: 1.200 mm, H: 460 mm  
Außenmaße: L: 2.525 mm, B: 1.320 mm, H: 560 mm

Volumen 1,3 cbm, zulässiges Gesamtgewicht: 3.500 kg, Boden: Stahlblech 2,5 mm, Seitenwände: Stahlblech 2,5 mm. Feuerverzinkt, Vier Zurrpunkte auf den Seitenwänden oben, Vier Zurrpunkte an den Innenseiten unten, Netzhaken umlaufend. Nicht stapelbar.

Art.-Nr. 50483+50517    Gewicht: 180 kg    **Euro 2.720,-**

### Laubgitter LG 1224



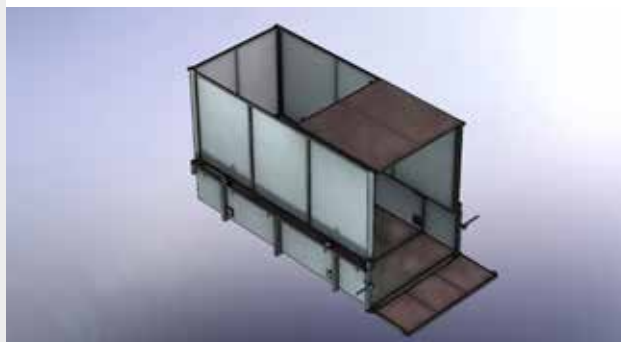
Vierteiliges Laubgitter mit Pendelklappe. Auf den Flachbehälter FL 1224 aufgesteckt und mit Schrauben gesichert.

Innenmaße mit FL 1224: L: 2.400 mm, B: 1.135 mm, H: 1520 mm  
Außenmaße mit FL 1224: L: 2.525 mm, B: 1.320 mm, H: 1620 mm

Volumen mit FL 1224: 4 cbm, Punktschweißgitter mit einer Maschenweite von 40 mm x 40 mm im Stahlrahmen. Feuerverzinkt.

Art.-Nr. 50512    Gewicht: 70 kg    **Euro 1.430,-**

### Flachbehälter-Aufsatz FA 1224



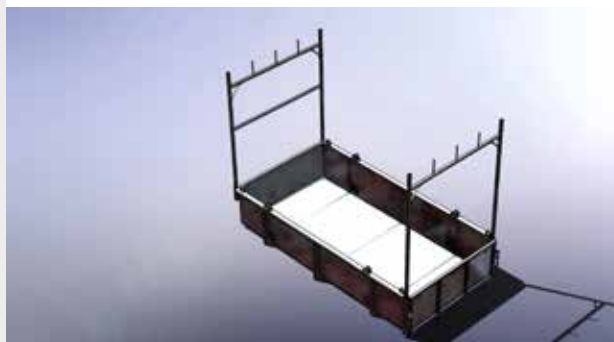
Vierteiliger Stahlblechaufsatz mit Pendelklappe. Auf den Flachbehälter FL 1224 aufgesteckt und mit Schrauben gesichert.

Innenmaße mit FL 1224: L: 2.400 mm, B: 1.135 mm, H: 1.520 mm  
Außenmaße mit FL 1224: L: 2.525 mm, B: 1.320 mm, H: 1.620 mm

Volumen mit FL 1224: 4 cbm, Stahlblech 1 mm genietet im Stahlrahmen, feuerverzinkt.

Art.-Nr. 50495    Gewicht: 90 kg    **Euro 1.740,-**

### H-Gestell HG 1224



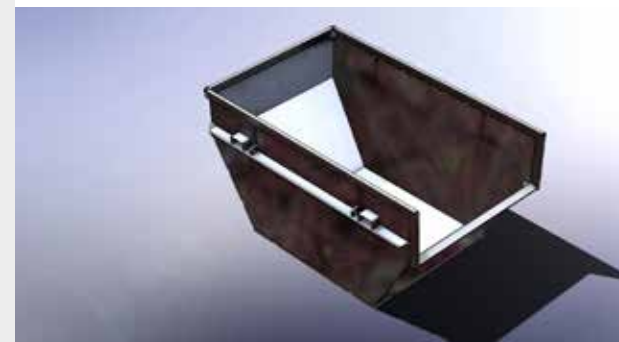
Zweiteiliges Gestell zum Transport von leichten Gütern, deren Länge die Flachbehälterlänge übersteigt. Auf den Flachbehälter FL 1224 aufsteckbar und mit Schrauben gesichert.

Gesamthöhe des Flachbehälters FL 1224 mit dem H-Gestell: 1860 mm

Gewicht: 50 kg, feuerverzinkt.

Art.-Nr. 50513    Gewicht: 50 kg    **Euro 670,-**

### Absetzmulde AM 1220



Asymmetrische Absetzmulde

Außenmaße: L: 2.030 mm, B: 1.340 mm, H: 1.060 mm  
Ohne Kipplager.

Volumen 2,0 cbm, zulässiges Gesamtgewicht: 3500 kg, Boden: Stahlblech 3,0 mm, Seitenwände: Stahlblech 2,5 mm, Feuerverzinkt, Netzhaken umlaufend, vier Löcher im Boden

Art.-Nr. 50663    Gewicht: 200 kg    **Euro 1.530,-**



### Absetzmulde AM 1230



Asymmetrische Absetzmulde

Außenmaße: L: 2.300 mm, B: 1.340 mm, H: 1.310 mm  
Ohne Kipplager.

Volumen 3,0 cbm, zulässiges Gesamtgewicht: 3.500 kg, Boden: Stahlblech 3,0 mm, Seitenwände: Stahlblech 2,5 mm. Feuerverzinkt, Netzhaken umlaufend, vier Löcher im Boden.

Art.-Nr. 50666

Gewicht: 240 kg

**Euro 1.700,-**

### Absetzmulde mit Klappe AK 1220



Asymmetrische Absetzmulde mit Klappe.

Außenmaße: L: 2.030 mm, B: 1.340 mm, H: 1.060 mm  
Ohne Kipplager.

Volumen 2,0 cbm, zulässiges Gesamtgewicht: 3.500 kg, Boden: Stahlblech 3,0 mm, Seitenwände: Stahlblech 2,5 mm. Feuerverzinkt, Netzhaken umlaufend, vier Löcher im Boden.

Art.-Nr. 50514

Gewicht: 215 kg

**Euro 2.360,-**

### Absetzmulde mit Klappe AK 1230



Asymmetrische Absetzmulde mit Klappe.

Außenmaße: Außenmaße: L: 2.300 mm, B: 1.340 mm, H: 1.310 mm  
Ohne Kipplager.

Volumen 3,0 cbm, zulässiges Gesamtgewicht: 3.500 kg, Boden: Stahlblech 3,0 mm, Seitenwände: Stahlblech 2,5 mm. Feuerverzinkt, Netzhaken umlaufend, vier Löcher im Boden.

Art.-Nr. 50488

Gewicht: 235 kg

**Euro 2.520,-**

### Absetzmulde mit Kunststoffdeckel AD 1223



Symmetrische Absetzmulde mit zwei einteiligen Kunststoffdeckeln, schwarz ohne Federsicherung. Öffnungssicherung durch eine an jedem Kunststoffdeckel und am Behälterrahmen angenietete Bügelkrampe und Karabiner.

Außenmaße: L: 2.320 mm, B: 1.330 mm, H: 1.350 mm.

Volumen 2,3 cbm, zulässiges Gesamtgewicht: 3.500 kg, Boden: Stahlblech 3,0 mm, Seitenwände: Stahlblech 2,5 mm. Feuerverzinkt, Netzhaken umlaufend, vier Löcher im Boden.

Art.-Nr. 50507

Gewicht: 240 kg

**Euro 2.360,-**

### Materialcontainer MC 1225



Werkzeugcontainer. Innenmaße: L: 2.200 mm, B: 1.050 mm, H: 1.700 mm  
Außenmaße: L: 2.500 mm, B: 1.250 mm, H: 2.000 mm. Profile: Stahlblech 3 mm, Dach und Seitenwände: Stahlblech 1,5 mm mehrfach gesickt. Vollverschweißter Container mit Containerecken. Absetzvorrichtung nach DIN 30720. 18 mm Plywood-Fußboden mit Antislip-Beschichtung. Staplertaschen B: 310 mm, H: 90 mm, Achsmaß 940 mm. Stirnseitige Flügeltür mit Türsicherungsklappe. Innen/außen grundiert (KTL-Tauchlackierung), lackiert RAL 7035 lichtgrau.

Art.-Nr. 50490

Gewicht: 600 kg

**Euro 5.450,-**

### Palettenhubgerüst



Steckbares Palettenhubgerüst für die Aufnahme von Euro-Paletten und Gitterboxen. Inklusive Ketten mit Haken.

Zulässiges Gesamtgewicht: 2.500 kg, feuerverzinkt.

Art.-Nr. 50489

Gewicht: 265 kg

**Euro 1.120,-**

### Kipplager angeschweißt



Einfach-Kipplager mit stabilisierendem Gegenblech auf der Innenseite des Containers.

---

Art.-Nr. 50741

Gewicht: 10 kg

**Euro 150,-**

### Kipplager geschraubt



Geschraubtes Einfach-Kipplager mit stabilisierendem Gegenblech auf der Innenseite des Containers. Zum nachträglichen Anbau an bereits verzinkte Container.

---

Art.-Nr. 50493

Gewicht: 11 kg

**Euro 410,-**

# CONTAINER

## Zubehör

### Netz zur Ladungssicherung 3.500 x 2.500 mm

Größe: 3.500 mm x 2.500 mm. Maschenweite 35 x 35 mm, Materialstärke 3 mm. Mit umlaufender Randverstärkung Güte PE

Art.-Nr. 50538  
Gewicht: 1 kg  
**Euro 40,-**

### Netz zur Ladungssicherung 4.500 x 2.500 mm

Größe: 4.500 mm x 2.500 mm. Maschenweite 35 x 35 mm, Materialstärke 3 mm. Mit umlaufender Randverstärkung Güte PE

Art.-Nr. 50516  
Gewicht: 1,5 kg  
**Euro 50,-**

### Flachbehälter-Aufsatz umlaufend lackieren

Die Außenseiten des verzinkten Flachbehälter-Aufsatzes werden in einer RAL-Standardfarbe lackiert. (die Innenseiten werden nicht lackiert).

Art.-Nr. 50497

**Euro 710,-**

### Absetzmulde umlaufend lackieren

Die Außenseiten der verzinkten Absetzmulde werden in einer RAL-Standardfarbe lackiert. (die Innenseiten und der Boden werden nicht lackiert).

Art.-Nr. 50520

**Euro 600,-**

### Laubgitter in Sondergröße

Ändern der Höhe des Laubgitters im Bereich + 400 mm / - 1.000 mm.

Aufpreis zum Standard-Laubgitter

Art.-Nr. 50535

**Euro 620,-**

### Flachbehälter Aufsatz in Sondergröße

Ändern der Höhe des Flachbehälter Aufsatzes im Bereich + 400 mm / - 1.000 mm.

Aufpreis zum Standard-Aufsatz

Art.-Nr. 50487

**Euro 620,-**

### Warnmarkierung

Warnmarkierung nach DIN 67520 (erfüllt §32 (1) StVO). Insgesamt 8 Streifen (141 mm x 705 mm) verteilt auf die vier Seiten der Absetzmulde (bei dem Flachbehälter nicht möglich)

Art.-Nr. 50519

**Euro 250,-**

### Flachbehälter umlaufend lackieren

Die Außenseiten des verzinkten Flachbehälters werden in einer RAL-Standardfarbe lackiert. (die Innenseiten und der Boden werden nicht lackiert).

Art.-Nr. 50531

**Euro 610,-**

### Absetzmulde mit 2/3 Klappe umlaufend lackieren

Die Außenseiten der verzinkten Absetzmulde mit 2/3 Klappe werden in einer RAL-Standardfarbe lackiert. (die Innenseiten und der Boden werden nicht lackiert).

Art.-Nr. 50500

**Euro 600,-**

### Absetzmulde mit Kunststoffdeckel umlaufend lackieren

Die Außenseiten der verzinkten Absetzmulde mit Kunststoffdeckel werden in einer RAL-Standardfarbe lackiert. (die Innenseiten und der Boden werden nicht lackiert).

Art.-Nr. 50515

**Euro 600,-**

Alle Preise gelten zuzüglich der gesetzlich gültigen MwSt.  
Ab Werk Donauwörth. Irrtümer können wir nicht ausschließen,  
zudem arbeiten wir kontinuierlich an technischen Verbesserungen,  
wodurch sich Beschreibungen und Abbildungen in dieser Preisliste ändern können.

Sprechen Sie uns bitte an. Wir stellen Ihnen gerne ein konkretes Angebot nach Ihren Wünschen zusammen.

Jotha Preisliste / Gültig ab Januar 2024



Jotha Fahrzeugbau AG  
Nürnberger Straße 10  
86609 Donauwörth

Email: [info@jotha.com](mailto:info@jotha.com)  
Tel: 0906.70 66 80  
Fax: 0906.70 66 811

Vertrieb: 0906.70 66 841  
Ersatzteile: 0906.70 66 832  
Kundendienst: 0906.70 66 855