

Jotha **CombiCon 3512**



Absetzkippaufbau
mit einer Hubleistung von 3.500 kg

A high-angle photograph of a welder in a dark protective suit and helmet, working on a large, complex metal structure. The welder is positioned at the top left, with bright sparks emanating from their welding torch. The structure is composed of various metal beams and perforated plates, held together by clamps and bolts. The background is a dark industrial floor.

Der Absetzkippaufbau CombiCon

Von der Planung und Konstruktion über den Rohbau und die Endmontage bis zur Qualitätskontrolle haben wir immer ein Ziel im Blick:

Einen Absetzkippaufbau zu fertigen, der genau so ist, wie wir ihn uns als Anwender selbst wünschen würden.

Dabei konzentrieren wir uns voll auf unsere Stärken:

Eine flexible Konstruktion, die individuell auf besondere Anforderungen reagieren kann.

Ein Aufbau der langlebig, zuverlässig und wirtschaftlich für Sie arbeitet.

Facharbeiter, die Ihr Handwerk verstehen und herausragende Qualität fertigen.

Service und eine Ersatzteilversorgung, mit der sichergestellt ist, dass Sie das Potential des Jotha CombiCon viele Jahre ausschöpfen können.

In dieser Broschüre finden Sie eine Übersicht über unsere verschiedenen CombiCon Absetzkippaufbauten und deren Einsatzbereiche.

Melden Sie sich bei uns, gerne erstellen wir Ihnen ein passendes Angebot für Ihren perfekten Aufbau.

CombiCon 3512

Das universelle Konzept für nahezu alle Transportaufgaben



Mit * gekennzeichnete Optionen sind nicht in der Standardausstattung enthalten.

CombiCon 3512

Unbegrenzte Anwendungsmöglichkeiten

Flachbehälter

Mit dem Flachbehälter mit überfahrbarer Heckklappe haben Sie für alle Ladegüter die Ladekante Null. Sie können alles ebenerdig in den Flachbehälter verladen, in der Waagrechten aufnehmen und an dem Bestimmungsort einfach wieder abladen.

Egal was Sie transportieren müssen: Baumaschinen, Paletten, Rüttelplatten, Betonmischmaschinen, Gitterboxen, Pflanzen, Material zur Baustellenabsicherung, Maschinen, Baustoffe, grobe Schüttgüter.

Kurzum: Alles was Sie transportieren müssen, erledigen Sie mit einem einzigen Fahrzeug.



Der Flachbehälter für den CombiCon 3512 hat eine Nutzlast von 3.500 kg. Die Innenabmessungen betragen: 2.400 mm x 1.200 mm.

CombiCon 3512

Unbegrenzte Anwendungsmöglichkeiten

Flachbehälter mit Laubgitter oder Blechaufsatz

Der Gitteraufsatz vergrößert das Volumen des Flachbehälters auf über 4,5 cbm. Ideal für Grüngut, großvolumige Güter oder wie in diesem Beispiel für Hackschnitzel. Mit dem Blechaufsatz erzielen Sie das gleiche Volumen, es ist jedoch für feinere Güter geeignet, die durch das grobe Raster des Laubgitters fallen könnten.



Schüttgutbehälter

Natürlich können Sie mit dem CombiCon 3512 auch Schüttgutbehälter transportieren und kippen. Die Container stehen in Größen von 1,4 bis 3,0 cbm zur Verfügung. Zudem gibt es Container mit 2/3-Klappe oder Container mit Kunststoffdeckeln.

Sonderanwendungen

Sonderanwendungen wie eine Asphaltbox oder ein Sole- beziehungsweise Salzstreuer können selbstverständlich auch transportiert werden, wenn deren Breite schmaler ist, als die Innenbreite zwischen den Hubarmen.

Der Materialcontainer erinnert an einen Seecontainer in besonders kompakter Bauweise. In ihm können Sie Werkzeuge und Maschinen vorkonfigurieren und an Ihre Baustelle bringen. Dort verbleibt er solange wie er benötigt wird. Über Nacht ist der Container abgeschlossen, untertags kann alles nötige Werkzeug und Maschinen entnommen werden.

Ein spezielles Palettenhubgerüst ist eine günstige Alternative zum Flachbehälter für den Transport von Euro-Paletten und Gitterboxen.



CombiCon 3512

Container und Behälter

Mit dem CombiCon können Sie alle Container, Behälter, Plattformen und Maschinen verladen und transportieren, deren Außenbreite unter 1.350 mm liegt. Nachfolgend finden Sie eine Auswahl an Behältern, die wir für den CombiCon anbieten.



Flachbehälter FL 1224 mit Anfahrkeil

Innenmaße: L: 2.400 mm, B: 1.200 mm. Vier Zurrpunkte auf den Seitenwänden oben, vier Zurrpunkte an den Innenseiten unten, Netzhaken umlaufend.



Flachbehälter mit Laubgitter LG 1224

Vierteiliges Laubgitter mit Pendelklappe. Auf den Flachbehälter FL 1224 aufgesteckt und mit Schrauben gesichert. Volumen: 4 cbm, Punktschweißgitter mit einer Maschenweite von 40 mm x 40 mm im Stahlrahmen. Feuerverzinkt.



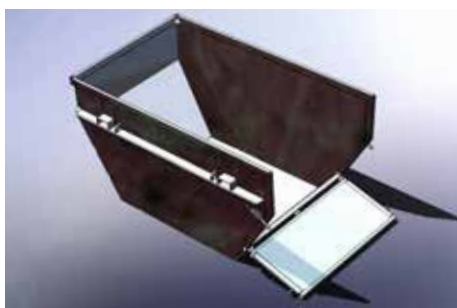
Flachbehälter-Aufsatz FA 1224

Vierteiliger Stahlblechaufsatz mit Pendelklappe. Auf den Flachbehälter FL 1224 aufgesteckt, mit Schrauben gesichert. Volumen: 4 cbm, 1 mm starkes Stahlblech, genietet im Stahlrahmen. Feuerverzinkt.



Absetzmulde mit 2 oder 3 cbm

Asymmetrische Absetzmulde, Volumen 2,0 oder 3,0 cbm. Stahlblech 3,0 mm, Seitenwände: Stahlblech 2,5 mm. Feuerverzinkt, Netzhaken umlaufend, vier Löcher im Boden.



Absetzmulde mit Klappe mit 2 oder 3 cbm

Asymmetrische Absetzmulde mit Klappe. Volumen 2,0 oder 3,0 cbm. Boden: Stahlblech 3,0 mm, Seitenwände: Stahlblech 2,5 mm. Feuerverzinkt, Netzhaken umlaufend, vier Löcher im Boden.



Absetzmulde mit Kunststoffdeckel

Symmetrische Absetzmulde mit zwei einteiligen Kunststoffdeckeln, schwarz ohne Federsicherung. Volumen 2,3 cbm. Feuerverzinkt.



Materialcontainer

Werkzeugcontainer. Innenmaße: L: 2.200 mm, B: 1.050 mm, H: 1.700 mm. Stirnseitige Flügeltür mit Türsicherungsclappe. Innen/außen grundiert (KTL-Tauchlackierung), lackiert RAL 7035 lichtgrau.



Palettenhubgerüst

Steckbares Palettenhubgerüst für die Aufnahme von Euro-Paletten und Gitterboxen. Inklusive Ketten mit Haken.

Zulässiges Gesamtgewicht: 2.500 kg, feuerverzinkt.



Sonderplattformen und Adapter

Genau an Ihre Bedarfe angepasste Plattformen und Adapter für Spezialmaschinen, Streuer, Thermoboxen, oder allem, was Sie sicher transportieren möchten.

CombiCon 3512

Ausstattung und Zubehör Im Detail

Kippbolzenleiste

Das Nonplusultra um Ihre Güter hoch auszukippen, in andere Behälter umzuleeren oder um über Hindernisse leeren zu können.

Einziger, sicherer Kippmechanismus für Container und Flachbehälter. Die Kippbolzen fixieren den Container und leiten die Kippung ein. Bei Schüttgutbehältern wird durch die Bolzen zudem das Überkippen der Container verhindert.

Beim Kippen mit der Kippbolzenleiste können die Hubarme jederzeit teleskopiert werden.



Kippseile mit Überlastschutz

Jotha Seilkippeinrichtung mit hydraulischem Überlastschutz. Die Hubarmzylindern benötigen ab dem Kippunkt über die Senkrechte hinaus kaum mehr Druckkraft für die Containerbewegung. An diesem Punkt reduziert der hydraulische Überlastschutz den Maximaldruck und dadurch wird eine Beschädigung der Zylinder oder des Seils bei einer Fehlbedienung (Ausfahren der Teleskope bei der Seilkippung) verhindert.



Kipphaken

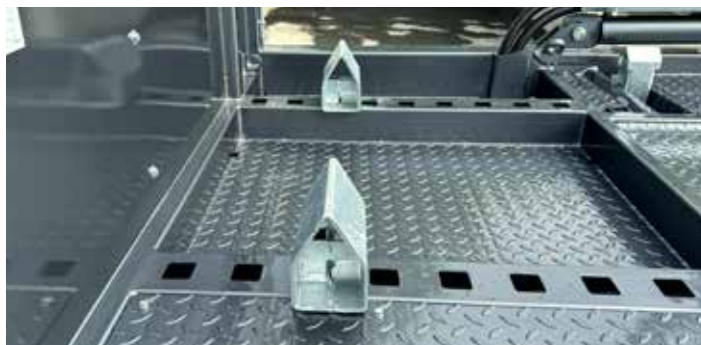
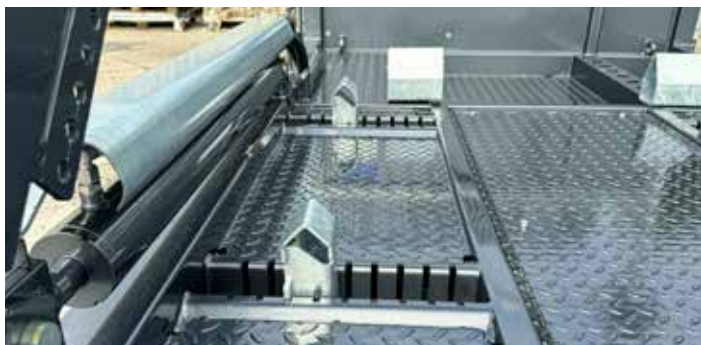
Der Kipphaken ist hydraulisch steuerbar und verfügt über eine Sicherheitsklinke, die das Ausklinken des Containers während des Kippens verhindert und sich erst beim Zurückschwenken des Containers auf die Ladeplattform wieder ausklinkt.

CombiCon 3512

Ausstattung und Zubehör Im Detail

Containeranschläge

Seitliche und vordere Containeranschläge die in kleinen Stufen verstellt und dadurch perfekt an den jeweiligen Behälter angepasst werden können.



A-Schild

Klappbares A-Schild am Heck mit verstärktem Rahmen.



LED

Die LED-Arbeitsscheinwerfer können als Arbeitsscheinwerfer an dem Rückwandschutzgitter oder als zusätzliche Rückfahrcheinwerfer am Heck des Aufbaus angebaut werden. Die Bedienung erfolgt über einen Kabelfernbedienung im Fahrerhaus.



Stauraum

Kunststoffstaukiste oder individuell angepasste Aluminium-Staukiste. Beide Kisten sind abschließbar und ideal für Zurrgurte, Netze und weiteres Zubehör. Natürlich auch als Gitterbox erhältlich wie abgebildet.



Die beiden Positionen der Bedienung

Im Standard ist der Steuerblock für die Hydraulikfunktionen links unterhalb des Längsträgers angeordnet. Dieser kann auf Wunsch aber auch oben auf dem Längsträger mit einem Schutzbügel angebracht werden.



CombiCon 3512

Ausstattung und Zubehör Im Detail

Rückwandschutzgitter

Das Rückwandschutzgitter bieten wir gerade oder geneigt an. Die geneigte Version bietet etwas mehr Platz für asymmetrische Schüttgutbehälter, das allerdings verkleinert den Raum zwischen dem Fahrerhaus und dem Gitter.



Staukiste

Steckbare Staukiste oder Gitterbox die an der Bugwand auf die Aufnahmen der Containeranschlüsse gesteckt werden kann und den freien Raum beim Transport asymmetrischer Container ausnutzt.



Funk

Für die Funkfernbedienung verbauen wir einen elektrisch vorgesteuerten Hydraulik-Steuerblock. Hier ist dynamisches Steuern nicht möglich. Der Funk kann nur Ein/Aus-Signale senden.



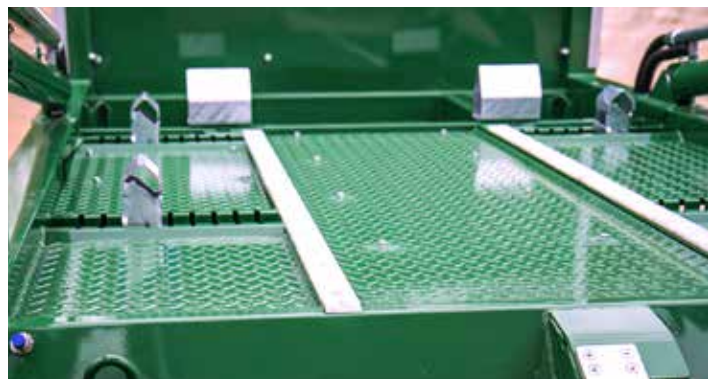
Unterlegplatten

Unterlegplatten für die Stützfüße um deren Auflagefläche zu vergrößern und den Untergrund zu schonen. Inklusive Halterung am Rahmen des Aufbaus.



Verschleißschutz

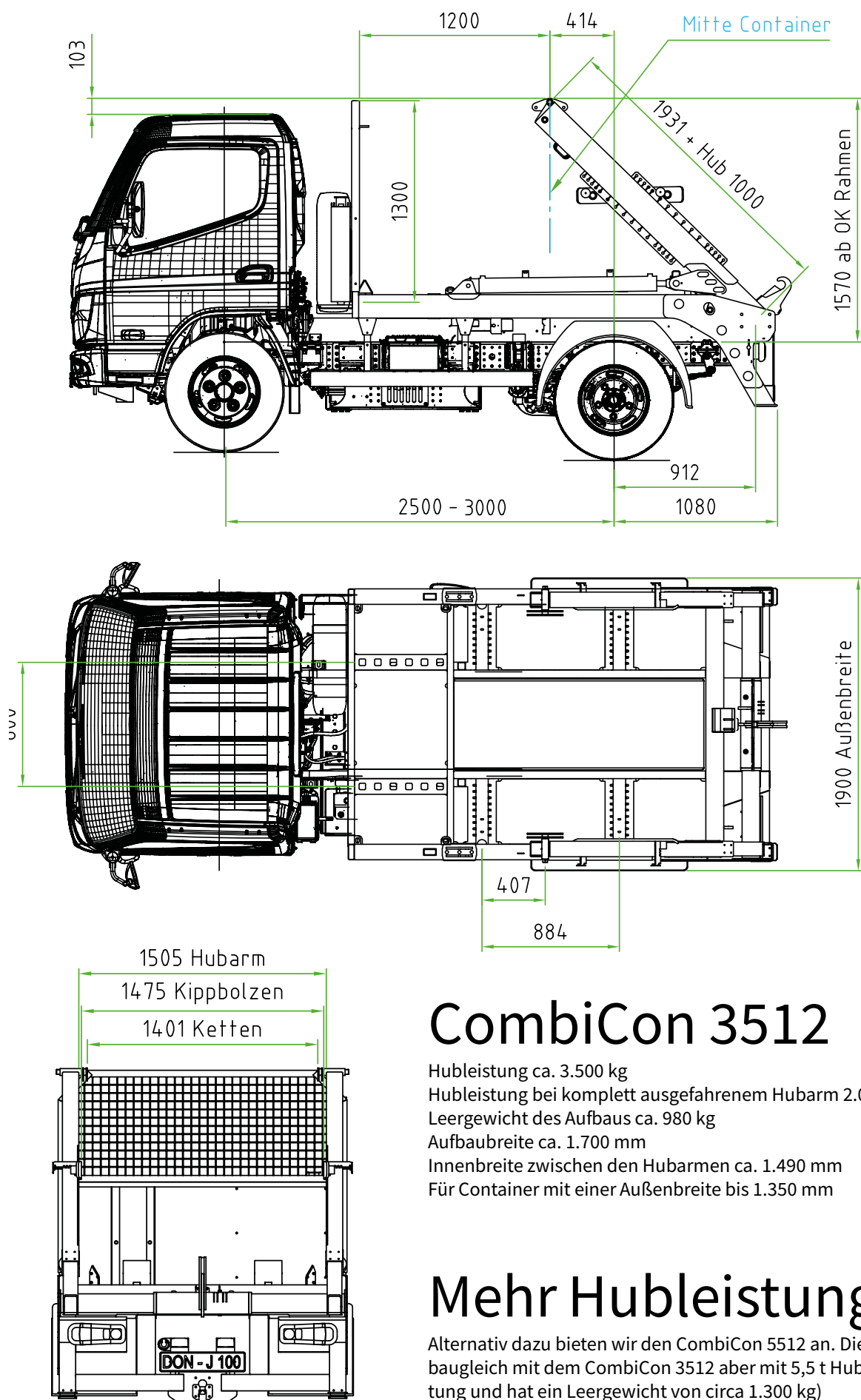
Dicke verzinkte Stahlblech- oder Kunststoffstreifen am Aufbauboden zum Schutz vor Abrieb und Blechverkleidung der Hubarme um den Abrieb des Lackes durch die Ketten zu verhindern.



Weiteres Zubehör wie Schaufel- und Besenhalter, Aufstiegsleiter und weitere Optionen realisieren wir ganz nach Ihren Wünschen.

CombiCon 3512

Technische Daten (alle Maße in mm)



CombiCon 3512

Hubleistung ca. 3.500 kg
Hubleistung bei komplett ausgefahrenem Hubarm 2.070 kg
Leergewicht des Aufbaus ca. 980 kg
Aufbaubreite ca. 1.700 mm
Innenbreite zwischen den Hubarmen ca. 1.490 mm
Für Container mit einer Außenbreite bis 1.350 mm

Mehr Hubleistung

Alternativ dazu bieten wir den CombiCon 5512 an. Dieser ist baugleich mit dem CombiCon 3512 aber mit 5,5 t Hubleistung und hat ein Leergewicht von circa 1.300 kg)

Jotha Absetzkipper

Unsere Produktpalette

CombiCon 5518

Absetzkipppaufbau für DIN-Behälter mit 5.500 kg Hublast



CombiCon BV

Breitenverstellbarer Absetzkipppaufbau



CombiCon U

Absetzkipppaufbau für den Unimog



CombiCon W

Absetzkipppaufbau für Schmalspurfahrzeuge



CombiCon DR

Drehbarer Absetzkipppaufbau mit 2.500 kg Hublast



ACON und ECON

Absetzkipphanhänger mit 3.500 kg zul. Gesamtgewicht



jotha
FAHRZEUGBAU AG

Jotha Fahrzeugbau AG
Nürnberger Str. 10
86609 Donauwörth

Tel: 0906.70 66 80
Email: info@jotha.com
Web: www.jotha.com



jotha.com