

ACON und ECON

zwei Multitalente im Vergleich:



ACON



ECON

Bauart:
 Fahrgestellrahmen mit Tandemachse,
 Ladefläche über den Rädern.
 Hubarm oben offen mit
 untenliegender Querwelle.
 Teleskophubarme getrennt steuerbar.

Abmessung:
 Gesamtbreite: 1980 mm
 Gesamthöhe: 2100 mm
 Gesamtlänge: 4650 mm

Gewichte:
 Leergewicht: 1100 kg

Ausführungen:

ACON 2512
 zul. Gesamtgewicht: 2500 kg
 Nutzlast ca.: 1400 kg

ACON 3012
 zul. Gesamtgewicht: 3000 kg
 Nutzlast ca.: 1900 kg

ACON 3512
 zul. Gesamtgewicht: 3500 kg
 Nutzlast ca.: 2400 kg

Bauart:
 Fahrgestellrahmen mit Tandemachse,
 Ladefläche zwischen den Rädern.
 Hubarm mit Querverbindung oben.
 Teleskophubarme mit mechanischem
 Gleichlauf.

Abmessung:
 Gesamtbreite: 1970 mm
 Gesamthöhe: 2050 mm
 Gesamtlänge: 4250 mm

Gewichte:
 Leergewicht: 1000 kg

Ausführungen:

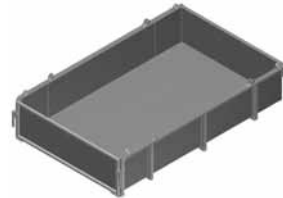
ECON 2512
 zul. Gesamtgewicht: 2500 kg
 Nutzlast ca.: 1500 kg

ECON 3012
 zul. Gesamtgewicht: 3000 kg
 Nutzlast ca.: 2000 kg

ECON 3512
 zul. Gesamtgewicht: 3500 kg
 Nutzlast ca.: 2500 kg

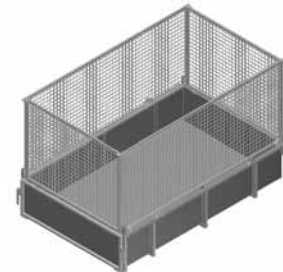
Container

für ACON & ECON



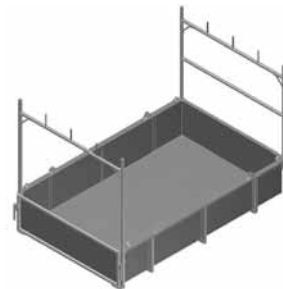
Flachbehälter

L: 2400mm, B: 1200mm, H: 460mm *



Flachbehälter mit Laubgitter

L: 2400mm, B: 1200mm, H: 1500mm *



Flachbehälter mit H-Gestell

L: 2400mm, B: 1200mm, H: 1660mm *



Jotha Container

Volumen: 2m³ und 3m³



Jotha Container
 mit Kunststoffdeckel

Volumen: 2,3m³

* Innenabmessungen



Absetzkippanhänger

ACON und ECON



Multitalente für alle Transportaufgaben



Jotha Fahrzeugbau AG
 Nürnberger Str. 10
 86609 Donauwörth
 Telefon: 0906.70668-0
 Telefax: 0906.70668-11
 E-Mail: info@jotha.com
 Internet: www.jotha.com

Die Abbildungen können Ausrüstungen enthalten, die nicht zum Serienumfang gehören.
 Änderungen aufgrund technischer Verbesserung sind vorbehalten.

ACON und ECON

zwei Multitalente

Bauen beginnt und endet nie auf der Baustelle, sondern immer beim Transport!



Unabhängiger Antrieb der Hydraulikanlage durch einen Honda Benzinmotor mit angeflanschter Pumpe.

Jotha Absetzkippanhänger ACON und ECON: Kleinmengen wirtschaftlich entsorgen!

Nur ein Anhänger - für die Werkzeug-, Material- und Maschinenanlieferung bis zum Bauschutt-Abtransport oder der Entsorgung von Pflanzenabfällen.

Wer wirtschaftlich ver- und entsorgen will, den werden die Jotha Absetzkippanhänger ACON und ECON überzeugen. Die Optimierung der Arbeitsabläufe und die Reduzierung der Kosten zahlen sich ab dem ersten Einsatz aus.

Das Absetzkippsystem auf Anhängerbasis wurde speziell für den Transport von kleineren Mengen konzipiert. Vielseitige Frachtmöglichkeiten mit Containern zwischen 2 m³ und 4,5 m³ Volumen machen diese Anhänger äußerst wirtschaftlich.



Container können mit teleskopierten Hubarme hoch ausgeleert oder in andere Container umgeleert werden.



Die Teleskopierung macht auch ein Abkippen über Hindernisse problemlos möglich.



Die Container können gestapelt und dadurch mehrere Baustellen mit einer Fahrt entsorgt werden.



Der Werkzeugkoffer ermöglicht einen sicheren Transport aller Werkzeuge, die auf der Baustelle benötigt werden.

Jotha Absetzkippanhänger ACON und ECON: Baustellen wirtschaftlich versorgen!

In den ebenerdig liegenden Flachcontainer des ACON und ECON kann alles von nur einer Person bequem, zeitsparend und gefahrlos eingeladen, verzurrt und aufgeladen werden.

Vom ACON oder ECON wird der beladene Container gehoben und bleibt während des gesamten Ladevorgangs in der Waagrechten. Dadurch verrutscht auch Schüttgut nicht. Nach dem Transport kann die Ladung wieder punktgenau abgesetzt werden. Alles ohne schweres Heben oder Tragen.

Dieses System verringert Ihre Be- und Entladezeiten deutlich und entlastet Sie bei der Versorgung Ihrer Baustellen.

Die Absetzkippanhänger ACON und ECON. Alle Vorteile auf einen Blick:

- Multifunktionaler Einsatz durch unterschiedliche Containertypen für alle Aufgaben
- Große Stabilität und Langlebigkeit durch das robuste Hubsystem
- Die Container sind stapelbar, dadurch können mehrere Baustellen mit einem Anhänger versorgt und entsorgt werden
- Die hydraulischen Hubarme ermöglichen das Auskippen des Transportguts über Hindernisse oder in andere Container
- Flachcontainer können durch die abklappbare Rückwand ebenerdig beladen und entladen werden
- Durch das Laubgitter kann das Volumen des Flachcontainer auf bis zu 4,5 m³ erweitert werden
- verschließbare Werkzeugbehälter ermöglichen die Bestückung von Baustellen mit allen nötigen Werkzeugen und ermöglichen gleichzeitig deren sichere Unterbringung auf der Baustelle



Der Flachcontainer kann ebenerdig beladen und in der waagrechten aufgenommen werden.



Schüttgut kann leicht beladen werden und verrutscht beim waagrechten Aufnehmen des Containers nicht.



Mit dem Palettenhubgestell können Güter auf Euro-Paletten schnell be- und entladen werden.



Das H-Gestell auf dem Flachcontainer ermöglicht den Transport längerer Güter, wie Stangen, Rohre, usw.



Verladen und Transport von Maschinen und schweren Gütern ist mit dem Flachcontainer einfach und sicher.