

jotha
FAHRZEUGBAU AG



**JOTHA PREISLISTE 2025
CONTAINER & FLACHBEHÄLTER „15“**

CONTAINER

Absetzmulden, Container und Flachbehälter für den CombiCon xx15 und den ACON / ECON xx15.

WICHTIGE HINWEISE ZU UNSEREN BEHÄLTERN:

Bei unseren Behältern haben wir vor allem maximale Haltbarkeit im Blick.

Alle Flachbehälter und Absetzmulden werden feuerverzinkt, um einen idealen Rostschutz zu gewährleisten. Blechflächen neigen beim Verzinken zur Wellenbildung. Dabei kann es zum Verzug des Flachbehälters und der Absetzmulde kommen, der jedoch keinen Einfluss auf die Stabilität und Belastbarkeit hat.

Gerade bei den überfahrbaren Klappen der Flachbehälter kann es beim Verzinken zu starkem Verzug kommen. Die überfahrbaren Klappen der Flachbehälter schließen nicht korndicht. Zwischen den Klappen und den Flachbehältern kann es zu deutlichen Spalten kommen.

Wir können die Verbindungen von den Blechen nicht auf die gesamte Länge schweißen, weil das noch stärkeren Verzug in das Material bringen würde. Daher kann der Flachbehälter auch leichte Spalten aufweisen, wo zwei Bleche aufeinanderstoßen.

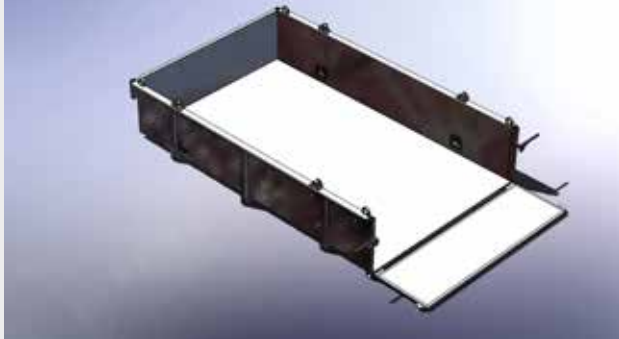
Zudem kommen beim Verzinken unterschiedliche Oberflächen mit glänzenden, fleckigen oder rauen Stellen zustande. Das hat seine Ursache in der Wechselwirkung zwischen der Stahlbeschaffenheit und dem Zinkbad, die nie exakt gleich sind. Auch das hat keinen Einfluss auf die Qualität und Langlebigkeit der Behälter und kann von uns nicht beeinflusst werden.

Absetzmulden der 12er- und 15er-Breiten sind standardmäßig ohne Kipplager. Bitte bestellen Sie das Kipplager bei Bedarf mit. Absetzmulden der 18er-Breiten sind immer mit einem Dreifach-Kipplager ausgestattet.

Zum Kippen der Flachbehälter ist immer eine separate Kippbolzenleiste notwendig, sie können nicht mit einem Kipphaken gekippt werden. (Eine Ausnahme ist der Absetzkippanhänger ECON hier erfolgt die Kippung mit Seilen am Teleskoparm).

Alle Werte sind Circa-Angaben.

Flachbehälter FL 1524 mit Standardklappe

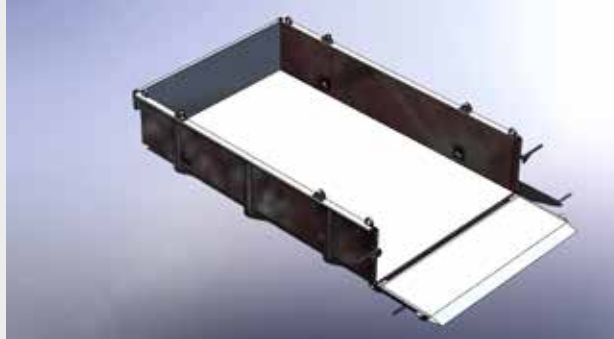


Innenmaße: L: 2.400 mm, B: 1.500 mm, H: 460 mm
Außenmaße: L: 2.525 mm, B: 1.520 mm, H: 560 mm

Volumen 1,7 cbm, zulässiges Gesamtgewicht: 3.500 kg, Boden: Stahlblech 2,5 mm, Seitenwände: Stahlblech 2,5 mm. Feuerverzinkt, Vier Zurrpunkte auf den Seitenwänden oben, Vier Zurrpunkte an den Innenseiten unten, Netzhaken umlaufend. Auffahrkante ca. 40 mm. Stapelbar.

Art.-Nr. 50496+50526 Gewicht: 220 kg **Euro 2.770,-**

Flachbehälter FL 1524 mit Anfahrkeil

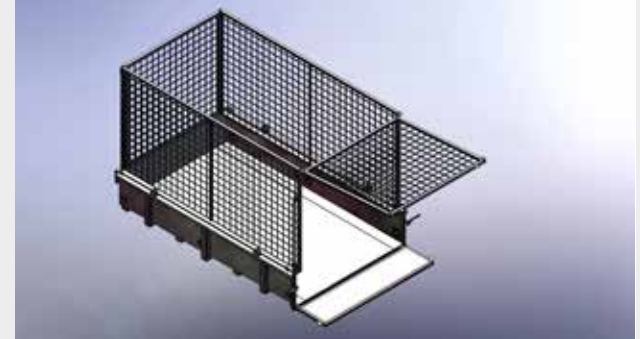


Innenmaße: L: 2.400 mm, B: 1.500 mm, H: 460 mm
Außenmaße: L: 2.525 mm, B: 1.520 mm, H: 560 mm

Volumen 1,7 cbm, zulässiges Gesamtgewicht: 3.500 kg, Boden: Stahlblech 2,5 mm, Seitenwände: Stahlblech 2,5 mm. Feuerverzinkt, Vier Zurrpunkte auf den Seitenwänden oben, Vier Zurrpunkte an den Innenseiten unten, Netzhaken umlaufend. Nicht stapelbar.

Art.-Nr. 50496+50511 Gewicht: 220 kg **Euro 2.880,-**

Laubgitter LG 1524



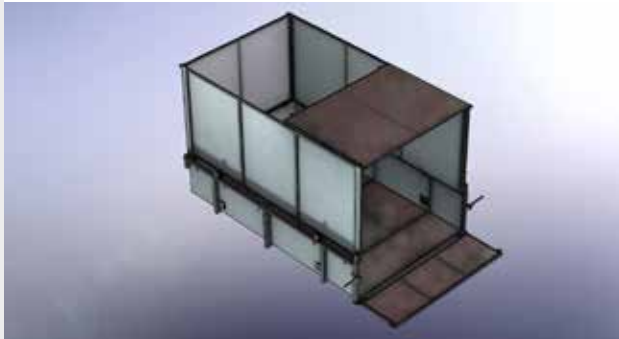
Vierteiliges Laubgitter mit Pendelklappe. Auf den Flachbehälter FL 1524 aufgesteckt und mit Schrauben gesichert.

Innenmaße mit FL 1524: L: 2.400 mm, B: 1.435 mm, H: 1.520 mm
Außenmaße mit FL 1524: L: 2.525 mm, B: 1.620 mm, H: 1.620 mm

Volumen mit FL 1524: 5,2 cbm, Gewicht: 80 kg, Punktschweißgitter mit einer Maschenweite von 40 mm x 40 mm im Stahlrahmen. Feuerverzinkt.

Art.-Nr. 50524 Gewicht: 80 kg **Euro 1.490,-**

Flachbehälter-Aufsatz FA 1524



Vierteiliger Stahlblechaufsatz mit Pendelklappe. Auf den Flachbehälter FL 1524 aufgesteckt und mit Schrauben gesichert.

Innenmaße mit FL 1524: L: 2.400 mm, B: 1.435 mm, H: 1.520 mm
Außenmaße mit FL 1524: L: 2.525 mm, B: 1.620 mm, H: 1.620 mm

Volumen mit FL 1524: 5,2 cbm, Stahlblech 1 mm genietet im Stahlrahmen, feuerverzinkt.

Art.-Nr. 50532 Gewicht: 100 kg **Euro 1.840,-**

H-Gestell HG 1524



Zweiteiliges Gestell zum Transport von leichten Gütern, deren Länge die Flachbehälterlänge übersteigt. Auf den Flachbehälter FL 1524 aufsteckbar und mit Schrauben gesichert.

Gesamthöhe des Flachbehälters FL 1524 mit dem H-Gestell: 1.860 mm

Feuerverzinkt.

Art.-Nr. 50504 Gewicht: 60 kg **Euro 710,-**

Absetzmulde AM 1516



Asymmetrische Absetzmulde

Außenmaße: L: 2.070 mm, B: 1.620 mm, H: 800 mm
Ohne Kipplager.

Volumen 1,6 cbm, zulässiges Gesamtgewicht: 3.500 kg, Boden: Stahlblech 3,0 mm, Seitenwände: Stahlblech 2,5 mm, feuerverzinkt, Netzhaken umlaufend, vier Löcher im Boden

Art.-Nr. 50537 Gewicht: 195 kg **Euro 1.740,-**

Absetzmulde AM 1525



Asymmetrische Absetzmulde

Außenmaße: L: 2.070 mm, B: 1.620 mm, H: 1.060 mm
Ohne Kipplager.

Volumen 2,5 cbm, zulässiges Gesamtgewicht: 3.500 kg, Boden: Stahlblech 3,0 mm, Seitenwände: Stahlblech 2,5 mm, Feuerverzinkt, Netzhaken umlaufend, vier Löcher im Boden

Art.-Nr. 50669

Gewicht: 220 kg

Euro 1.800,-

Absetzmulde AM 1535



Asymmetrische Absetzmulde

Außenmaße: L: 2.550 mm, B: 1.620 mm, H: 1.310 mm
Ohne Kipplager.

Volumen 3,5 cbm, zulässiges Gesamtgewicht: 3.500 kg, Boden: Stahlblech 3,0 mm, Seitenwände: Stahlblech 2,5 mm, Feuerverzinkt, Netzhaken umlaufend, vier Löcher im Boden.

Art.-Nr. 50502

Gewicht: 250 kg

Euro 1.910,-

Absetzmulde mit Klappe AM 1525



Asymmetrische Absetzmulde mit Klappe.

Außenmaße: L: 2.070 mm, B: 1.590 mm, H: 1.060 mm
Ohne Kipplager.

Volumen 2,5 cbm, zulässiges Gesamtgewicht: 3.500 kg, Boden: Stahlblech 3,0 mm, Seitenwände: Stahlblech 2,5 mm, Feuerverzinkt, Netzhaken umlaufend, vier Löcher im Boden.

Art.-Nr. 50522

Gewicht: 235 kg

Euro 2.630,-

Absetzmulde mit Klappe AK 1535



Asymmetrische Absetzmulde mit Klappe.

Außenmaße: L: 2.550 mm, B: 1.590 mm, H: 1.310 mm
Ohne Kipplager.

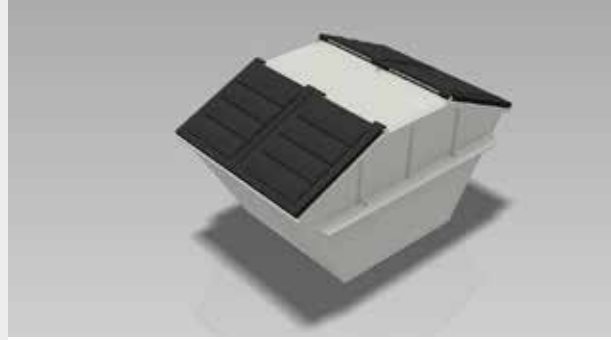
Volumen 3,5 cbm, zulässiges Gesamtgewicht: 3.500 kg, Boden: Stahlblech 3,0 mm, Seitenwände: Stahlblech 2,5 mm, Feuerverzinkt, Netzhaken umlaufend, vier Löcher im Boden.

Art.-Nr. 50498

Gewicht: 265 kg

Euro 2.730,-

Absetzmulde mit Kunststoffdeckel AD 1527



Symmetrische Absetzmulde mit zwei teiligen Kunststoffdeckeln, schwarz ohne Federsicherung. Öffnungssicherung durch eine angenietete Bügelkrampe und Karabiner. Ohne Kipplager.

Außenmaße: L: 2.340 mm, B: 1.590 mm, H: 1.350 mm

Volumen 2,3 cbm, zulässiges Gesamtgewicht: 3.500 kg, Boden: Stahlblech 3,0 mm, Seitenwände: Stahlblech 2,5 mm, Feuerverzinkt, Netzhaken umlaufend, vier Löcher im Boden.

Art.-Nr. 50494

Gewicht: 270 kg

Euro 2.630,-

Materialcontainer MC 1525



Werkzeugcontainer. Innenmaße: L: 2.200 mm, B: 1.400 mm, H: 1.950 mm, Außenmaße: L: 2.500 mm, B: 1.600 mm, H: 2.250 mm. Profile: Stahlblech 3 mm, Dach und Seitenwände: Stahlblech 1,5 mm mehrfach gesickt. Vollverschweißter Container mit Containerecken. Absetzvorrichtung nach DIN 30720. 18 mm Plywood-Fußboden mit Antislip-Beschichtung. Staplertaschen B: 310 mm, H: 90mm, Achsmaß 940 mm. Stirnseitige Flügeltür mit Türsicherungs-klappe. Innen/außen grundiert (KTL-Tauchlackierung), lackiert in RAL 7035 lichtgrau.

Art.-Nr. 50501

Gewicht: 700 kg

Euro 5.760,-

Palettenhubgerüst



Steckbares Palettenhubgerüst für die Aufnahme von Euro-Paletten und Gitterboxen. Inklusive Ketten mit Haken.

Zulässiges Gesamtgewicht: 2.500 kg, feuerverzinkt.

Art.-Nr. 50489

Gewicht: 65 kg

Euro 1.120,-

Kipplager angeschweißt



Einfach-Kipplager mit stabilisierendem Gegenblech auf der Innenseite des Containers.

Art.-Nr. 50741

Gewicht: 10 kg

Euro 150,-

Kipplager geschraubt



Geschraubtes Einfach-Kipplager mit stabilisierendem Gegenblech auf der Innenseite des Containers. Zum nachträglichen Anbau an bereits verzinkte Container.

Art.-Nr. 50493

Gewicht: 11 kg

Euro 410,-

CONTAINER

Zubehör

Netz zur Ladungssicherung 3.500 x 2.500 mm

Größe: 3.500 mm x 2.500 mm. Maschenweite 35 x 35 mm, Materialstärke 3 mm. Mit umlaufender Randverstärkung Güte PE

Art.-Nr. 50538
Gewicht: 1 kg
Euro 40,-

Netz zur Ladungssicherung 4.500 x 2.500 mm

Größe: 4.500 mm x 2.500 mm. Maschenweite 35 x 35 mm, Materialstärke 3 mm. Mit umlaufender Randverstärkung Güte PE

Art.-Nr. 50516
Gewicht: 1,5 kg
Euro 50,-

Flachbehälter-Aufsatz umlaufend lackieren

Die Außenseiten des verzinkten Flachbehälter-Aufsatzes werden in einer RAL-Standardfarbe lackiert. (die Innenseiten werden nicht lackiert).

Art.-Nr. 50497

Euro 710,-

Absetzmulde umlaufend lackieren

Die Außenseiten der verzinkten Absetzmulde werden in einer RAL-Standardfarbe lackiert. (die Innenseiten und der Boden werden nicht lackiert).

Art.-Nr. 50520

Euro 600,-

Laubgitter in Sondergröße

Ändern der Höhe des Laubgitters im Bereich + 400 mm / - 1.000 mm.

Aufpreis zum Standard-Laubgitter

Art.-Nr. 50535

Euro 620,-

Flachbehälter Aufsatz in Sondergröße

Ändern der Höhe des Flachbehälter Aufsatzes im Bereich + 400 mm / - 1.000 mm.

Aufpreis zum Standard-Aufsatz

Art.-Nr. 50487

Euro 620,-

Warnmarkierung

Warnmarkierung nach DIN 67520 (erfüllt §32 (1) StVO). Insgesamt 8 Streifen (141 mm x 705 mm) verteilt auf die vier Seiten der Absetzmulde (bei dem Flachbehälter nicht möglich)

Art.-Nr. 50519

Euro 250,-

Flachbehälter umlaufend lackieren

Die Außenseiten des verzinkten Flachbehälters werden in einer RAL-Standardfarbe lackiert. (die Innenseiten und der Boden werden nicht lackiert).

Art.-Nr. 50531

Euro 610,-

Absetzmulde mit 2/3 Klappe umlaufend lackieren

Die Außenseiten der verzinkten Absetzmulde mit 2/3 Klappe werden in einer RAL-Standardfarbe lackiert. (die Innenseiten und der Boden werden nicht lackiert).

Art.-Nr. 50500

Euro 600,-

Absetzmulde mit Kunststoffdeckel umlaufend lackieren

Die Außenseiten der verzinkten Absetzmulde mit Kunststoffdeckel werden in einer RAL-Standardfarbe lackiert. (die Innenseiten und der Boden werden nicht lackiert).

Art.-Nr. 50515

Euro 600,-

Alle Preise gelten zuzüglich der gesetzlich gültigen MwSt.
Ab Werk Donauwörth. Irrtümer können wir nicht ausschließen,
zudem arbeiten wir kontinuierlich an technischen Verbesserungen,
wodurch sich Beschreibungen und Abbildungen in dieser Preisliste ändern können.

Sprechen Sie uns bitte an. Wir stellen Ihnen gerne ein konkretes Angebot nach Ihren Wünschen zusammen.

Jotha Preisliste / Gültig ab Januar 2025



Jotha Fahrzeugbau AG
Nürnberger Straße 10
86609 Donauwörth

Email: info@jotha.com
Tel: 0906.70 66 80
Fax: 0906.70 66 811

Vertrieb: 0906.70 66 841
Ersatzteile: 0906.70 66 832
Kundendienst: 0906.70 66 855